

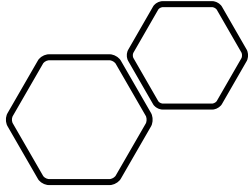
SIERRA NEVADA GUÍA DEL USUARIO

PROTOCOLOS Y RECOMENDACIONES EN LA LUCHA CONTRA
EL SARS-COV-2 (COVID19)

TEMPORADA DE VERANO 2020
del 18 de julio al 6 de septiembre



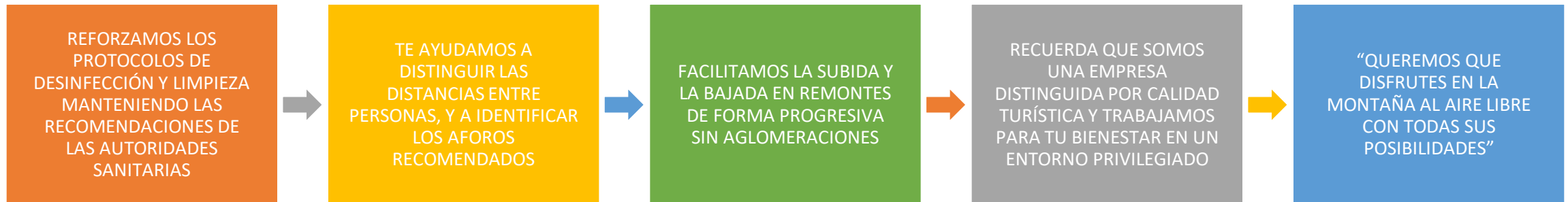
“SIERRA NEVADA PURA MONTAÑA”



ESTA GUÍA PRETENDE INFORMAR A LOS CLIENTES DE LAS POSIBILIDADES QUE VAN A ENCONTRAR EN SIERRA NEVADA BAJO LAS NORMAS GENERALES ESTABLECIDAS POR LAS AUTORIDADES SANITARIAS.

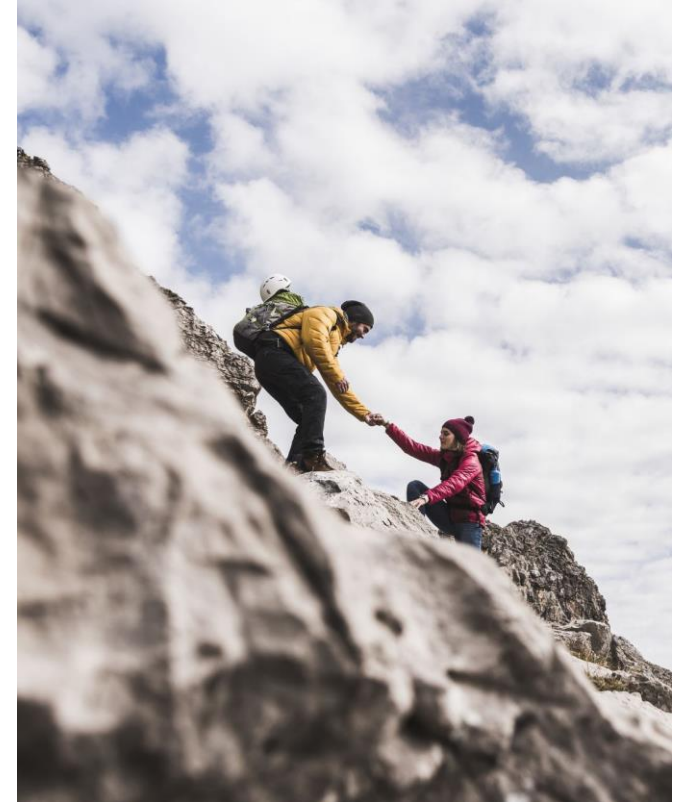
LA PANDEMIA DEL COVID19 HA SUPUESTO UN ANTES Y UN DESPUÉS EN NUESTRA SOCIEDAD, TRAS LA MEDIDAS DE AISLAMIENTO PREVENTIVO, ENCONTRAMOS UNA VUELTA A LA NORMALIDAD CON NUEVOS HÁBITOS EN SEGURIDAD Y CONSUMO, DEBIENDO ADAPTARNOS A LA NUEVA REALIDAD QUE SE NOS PRESENTA.

¿QUÉ HACEMOS DESDE SIERRA NEVADA?



PROTEGIÉNDOTE, PROTEGES TAMBIÉN A LOS DEMÁS

- IDENTIFICA TU ENTORNO Y MANTÉN LAS DISTANCIAS DE SEGURIDAD
- RECUERDA, LAVARTE FRECUENTEMENTE LAS MANOS CON AGUA Y JABÓN O CON GEL HIDROALCOHÓLICO
- PROTÉGETE USANDO LA MASCARILLA
- USA PAPELERAS O GUARDA TUS RESIDUOS HASTA QUE ENCUENTRES DONDE DEPOSITARLOS
- SIEMPRE QUE PUEDAS UTILIZA MEDIOS DE PAGO ON-LINE O CON TARJETA DE CRÉDITO
- RESPETA LOS AFOROS Y EVITA AGLOMERACIONES
- DISPONEMOS DE UN AMPLIO PARKING GRATUITO
- RECUERDA QUE ESTÁS EN ALTA MONTAÑA Y QUE SOMOS PARTE DEL PARQUE NACIONAL DE SIERRA NEVADA RESPETA EL ENTORNO Y UTILIZA EL MATERIAL ADECUADO



BUENAS PRÁCTICAS EN LA PREVENCIÓN FRENTE AL NUEVO CORONAVIRUS (COVID-19)

RECOMENDACIONES EN LOS BAÑOS PÚBLICOS

- MANTENEMOS REGULARMENTE LAS LIMPIEZAS RECOMENDADAS SEGÚN LAS AUTORIDADES SANITARIAS
- RECUERDA LAVARTE LAS MANOS DURANTE 30" CON SUFICIENTE JABÓN

Sigue estos pasos durante el lavado de manos:



Mójate las manos



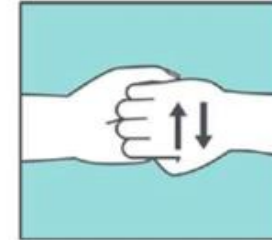
Deposita la cantidad suficiente de jabón en las palmas



Frótate las palmas de las manos



Frótate las palmas con los dedos entrelazados



Frótate los dedos de una mano con la palma de la opuesta



Enjuágate las manos con agua



Sécate las manos con una toalla desechable



Usa la misma toalla para cerrar el grifo



Tira la toalla a la basura

RECOMENDACIONES DE USO Y ACCESO A LOS REMONTES



TANTO EN EL TELECABINA COMO EN EL TELESILLA EL USO DE MASCARILLA ES OBLIGATORIO DURANTE TODO EL TRAYECTO INCLUIDO EL DESEMBARQUE



SIGA LAS INSTRUCCIONES DE NUESTRO PERSONAL PARA LA SUBIDA CON BICICLETA



RECUERDA LA NECESIDAD DE MANTENER LAS DISTANCIAS DE SEGURIDAD

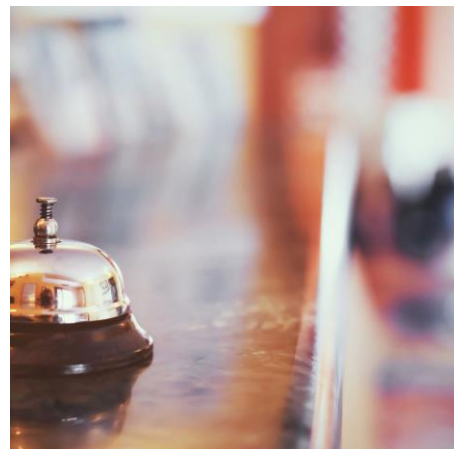


REFORZAMOS LA LIMPIEZA Y DESINFECCIÓN, MANTENEMOS LOS PROTOCOLOS RECOMENDADOS POR LAS AUTORIDADES SANITARIAS EN LOS MEDIOS MECÁNICOS

HOTELES Y RESTAURANTES

PRESTAMOS UNA ATENCIÓN PERSONALIZADA, NOS ADAPTAMOS A TUS NECESIDADES DE ALOJAMIENTO Y RESTAURACIÓN

- DESCUBRE EL SERVICIO “TAKE AWAY” EN LOS RESTAURANTES
- DISFRUTA DE LOS SERVICIOS PERSONALIZADOS EN MESA, CON COCINA DE CALIDAD, RECIEN HECHA, NATURAL Y TRADICIONAL
- LOS HOTELES DISPONEN DE AMPLIAS HABITACIONES PARA TODA LA FAMILIA
- LA PISCINA CUENTA CON UN AMPLIO ESPACIO PARA MANTENER LA DISTANCIA ENTRE CLIENTES
- EL USO DE LAS DUCHAS, VESTUARIOS Y ESPACIOS COMUNES ESTARÁ CONDICIONADO A LAS RECOMENDACIONES SANITARIAS
- EL AFORO EN LOS ESTABLECIMIENTOS SE DISFRUTARÁN SEGÚN LA NORMATIVA DE LAS AUTORIDADES SANITARIAS, PREGUNTA A NUESTRO PERSONAL SI TIENES DUDAS
- RECUERDA QUE MANTENEMOS LAS MEDIDAS DE SEGURIDAD Y LAS DESINFECCIONES RECOMENDADAS POR LAS AUTORIDADES SANITARIAS Y REFORZAMOS LOS PROTOCOLOS DE LIMPIEZA Y DESINFECCIÓN



RECOMENDACIONES EN LAS ACTIVIDADES DEPORTIVAS Y DE OCIO EN SIERRA NEVADA



DESTACAMOS POR LA PRÁCTICA DEPORTIVA INDIVIDUAL, EN MONTAÑA Y AL AIRE LIBRE



TANTO EN LAS ACTIVIDADES DEPORTIVAS COMO EN LA OFERTA DE OCIO SE PUEDEN MANTENER LAS DISTANCIAS DE SEGURIDAD RECOMENDADAS



TODO MATERIAL ALQUILADO SE DESINFECTA DESPUÉS DE CADA USO



LAS ACTIVIDADES DE OCIO Y DEPORTIVAS SE PUEDEN REALIZAR INDIVIDUALMENTE, EN FAMILIA Y EN GRUPO SIGUIENDO SIEMPRE LAS RECOMENDACIONES DE LAS AUTORIDADES SANITARIAS, PREGUNTA A NUESTRO PERSONAL SI TIENES DUDAS



SE RECOMIENDA AUMENTAR LA DISTANCIA DE SEGURIDAD ENTRE PERSONAS CUANDO PRACTICAS DEPORTE

- PREPARA EL VIAJE CON ANTELACIÓN Y SI TIENES SÍNTOMAS RECOMENDAMOS NO VIAJAR Y CONTACTAR CON EL CENTRO DE SALUD MÁS CERCANO
- LA JUNTA DE ANDALUCÍA, CETURSA SIERRA NEVADA, LA ASOCIACIÓN DE EMPRESARIOS, LOS HOTELES DE LA ESTACIÓN, ALQUILERES, RESTAURANTES, CAFETERÍAS, TIENDAS, ESCUELAS Y EL AYUNTAMIENTO DE MONACHIL REFUERZAN LOS PROTOCOLOS DE LIMPIEZAS Y DESINFECCIÓN SEGÚN LAS RECOMENDACIONES SANITARIAS Y DEL INSTITUTO PARA LA CALIDAD TURISTICA ESPAÑOLA
- SI UTILIZAS EL TRANSPORTE PÚBLICO USA MASCARILLA Y RESPETA LAS MEDIDAS DE SEGURIDAD ESTABLECIDAS POR LAS AUTORIDADES SANITARIAS



TELÉFONOS Y ENLACES DE CONTACTO

CONTACTO DE ATENCIÓN AL CLIENTE: 958 70 80 90 atencioncliente@cetursa.es

MÁS INFORMACIÓN EN: www.sierranevada.es

CLÍNICA, CONSULTORIO SIERRA NEVADA, PLAZA ANDALUCÍA S/N 18196 SIERRA NEVADA, GRANADA

TELÉFONO: 958 24 91 38 Y TELÉFONO DE URGENCIAS: 902 50 50 61,

UBICACIÓN: <https://goo.gl/maps/pYJHE1RYq9DfEnXi8>

ESTAMOS A 36KM DE GRANADA CERCA DE OTROS CENTROS MÉDICOS

TELÉFONOS DE EMERGENCIAS: 112 Y 061

TELÉFONO RECOMENDADO ESPECÍFICO CON SÍNTOMAS COVID: 900 400 061 Y SALUD RESPONDE: 955 545 060

MÁS INFORMACIÓN SOBRE COVID19:

CONSEJERÍA DE SALUD Y FAMILIAS DE LA JUNTA DE ANDALUCÍA

https://www.juntadeandalucia.es/organismos/saludyfamilias/areas/salud-vida/paginas/Nuevo_Coronavirus.html

MINISTERIO DE SANIDAD Y CONSUMO

<https://www.mscbs.gob.es/profesionales/saludPublica/ccayes/alertasActual/nCov-China/home.htm>





TE ESPERAMOS!!

“SIERRA NEVADA PURA MONTAÑA”

DEL 18 DE JULIO AL 6 DE SEPTIEMBRE